


2025 늘봄학교 강사연수 추가 겨울과정 운영 개요

구분	유형	영역	강사연수명(장소)	모집기간	연수기간	내용 보기	바로 가기
기초과정	온·오프라인	기초	겨울기초과정 - 기초 3차 추가 과정(전남여성가족재단)	1.22.(목)~1.30.(금)	2.3(화), 2.6(금) ~ 2.7.(토)		링크

※ 붉은색으로 표기된 내용은 클릭 시 각 연수기관 '수강생 모집공고' 새창으로 하이퍼링크(링크 공유 필수)

□ 기초 과정 내용보기 정보

- 연수기관 : 광주교육대학교
- 연수장소 : 전남여성가족재단
- 연수규모(모집인원) : 70명
- 기본 자격 : 늘봄학교 강사를 희망하는 자
- 우대 자격 : 늘봄학교(방과후학교) 프로그램 운영 경력이 있는 자, 관련 전공자 및 경력자 등
- 선발자 발표 및 안내 일정: 2025.2.2.(월) 개별 문자 연락

※ 유의 사항 : 기초과정에 따라 수강인원 및 커리큘럼은 조정될 수 있습니다.

○ 연수 과정 편성 내역

< 겨울기초과정 (15차시), 2026.2.3.(화), 2.6(금) ~ 2.7.(토)>

연 번	강좌명	강의 시간	운 영 형 태	편성 회 차	공통/ 선택	별도 참여 자격
1	방과후돌봄 정책 이해	2	온라인	1,2,3,4	공통	X
2	안전사고 관리 및 지도	2	오프라인	1,2,3,4	택1	X
3	응급상황 대응역량 강화		오프라인	1,2,3,4		X
4	초등학생 저학년 수업 운영 전략	3	오프라인	1,2,3,4	택1	X
5	초등학생 고학년 수업 운영 전략		오프라인	1,2,3,4		X
6	초등학생 저학년 평가 운영 전략	2	오프라인	1,2,3,4	택1	X
7	초등학생 고학년 평가 운영 전략		오프라인	1,2,3,4		X
8	초등 저학년 학생 이해	3	오프라인	1,2,3,4	택1	X
9	초등 고학년 학생 이해		오프라인	1,2,3,4		X
10	프로그램 설계 및 운영	2	오프라인	1,2,3,4	공통	X
11	초등학교 교육과정의 이해	1	온라인	1,2,3,4	공통	X
합계		15				

○ 연수 과정 주요 내용 (강의 요소)

< 겨울기초과정 (15차시), 2026.2.3.(화), 2.6(금) ~ 2.7.(토)>

< 15 시수 >

강좌	강의 요소	
학생 안전 관리 (2)	[선택] 학생 생활 및 안전관리 (2)	[선택] 응급상황 대응역량 강화 (2)
	<ul style="list-style-type: none"> - 학생 활동별 안전지도(실내, 실외, 체험) - 학교의 안전사고 이해 및 예방 - 응급 처치 및 안전사고 대응 방법 - 상황별 안전 관리 (감염병, 시설, 화재, 폭염, 혹한 등) 	<ul style="list-style-type: none"> - 안전사고 이해 및 예방 - 응급처치 실습 등
초등 학생 수업 운영 전략 (3)	[선택] 저학년 수업 운영 전략 (3)	[선택] 고학년 수업 운영 전략 (3)
	<ul style="list-style-type: none"> - 초등학생 대상 수업의 전개와 설계(수업안 등) - 발문과 응답처리 : 행동강화, 피드백, 동기유발 전략 등 - 눈높이 안내(저학년) 및 운영전략 : 내용, 목적, 방법 유의점, 교실언어, 판서, 자료활용 등 	<ul style="list-style-type: none"> - 프로젝트 기반 교육활동 설계 및 실행 : 디베이트 수업을 위한 문해력 및 글쓰기 역량 강화 등 - AI기반 수학 코스웨어를 활용한 수학 수업 : 자기주도 학습 전략 등 - 게이미피케이션 요소를 활용한 수학 탐구 교육활동 : 문제해결 중심 수학 탐구 역량 강화 등
초등 학생 평가 운영 전략 (2)	[선택] 초등 저학년 평가 운영 전략 (2)	[선택] 초등 고학년 평가 운영 전략 (2)
	<ul style="list-style-type: none"> - 평가 패러다임의 변화와 초등 저학년 과정 중심 평가의 방향 - 초등 저학년 학생 특성에 따른 평가 설계 - 효과적인 피드백 전략 및 실습 	<ul style="list-style-type: none"> - 미래교육, 2022개정교육과정에서의 평가 방향 - 초등 고학년 학생 특성에 따른 평가 및 피드백 운영 전략 - 초등 고학년 프로그램 평가 결과 활용 및 결과 통지 등 운영 사례

초등 학생 발달 이해 (3)	[선택] 초등 저학년 학생 이해 (3)	[선택] 초등 고학년 학생 이해 (3)
	<ul style="list-style-type: none"> - 초등 저학년 학생의 인지적, 정서적, 신체적, 사회성 등 발달 특성 이해 - 저학년 학생의 문제상황과 상담기법 <div data-bbox="288 600 812 779" style="border: 1px dotted black; padding: 5px;"> <p style="text-align: center;">< 예시 ></p> <p>감정표현(감정카드, 무드미터), 관계 형성(빙고게임), 자기 조절 학습(STC기법), 주의 집중 활동(계단 박수, 정리송, 가라사대게임 등), 비언어적 소통 방법 등</p> </div> <ul style="list-style-type: none"> - 초등 저학년 학생 학부모 이해 - 놀봄교실 운영 꿀팁 등 	<ul style="list-style-type: none"> - 초등 고학년 학생의 인지적, 정서적, 신체적, 사회성 등 발달 특성 이해 - 고학년 학생의 문제상황과 상담기법 <div data-bbox="850 477 1390 779" style="border: 1px dotted black; padding: 5px;"> <p style="text-align: center;">< 예시 ></p> <p>파벌을 만드는 아이, 친구와 싸우는 아이, 집단 따돌림, 교사에게 반항하는 아이, 왜 나한테만 그래요 하는 아이, 입을 열지 않는 아이, 사춘기라고 이야기하는 학생에 대한 지도 방법</p> <p>자존감 키우는 방법</p> <p>감정카드 활용방법</p> <p>학생 성향 이해하기(MBTI, 애니어그램 등)</p> </div> <ul style="list-style-type: none"> - 초등 고학년 학생 학부모 상담 및 진로지도 - 놀봄교실 운영 꿀팁 등 <div data-bbox="850 898 1385 1003" style="border: 1px dotted black; padding: 5px;"> <p style="text-align: center;">< 예시 ></p> <p>학교 규칙에 따른 훈육방법, 상담일지 활용방법 등</p> </div>
[공통] 프로그램 설계 및 운영 (2)	<ul style="list-style-type: none"> - 놀봄운영환경 이해하기(교육의 중립성 등 교육 중 준수사항 관련 법령 기초, 학교·지역 이해, 학교의 놀봄학교 업무 이해 등) - 프로그램 설계하기(방향, 과정 설계, 내용 구성, 교재·교구 제작, 만족도 조사 및 피드백, 저작권법 준수 등) - 프로그램 운영하기(프로그램 안내, 응모·계약, 프로그램 조정·운영, 교수·학습 등) 	
방과 후·돌봄 정책 이해 (2)	<p>[온라인] 2.3.(화) 14시-16시</p> <ul style="list-style-type: none"> - 초등돌봄·방과후학교 추진배경과 개념 - 초등돌봄·방과후학교의 정책방향 및 추진과제 - 초등돌봄·방과후학교의 운영 방침 및 이해 	
[공통] 초등 학교 교육 과정 이해 (1)	<p>[온라인] 2.3.(화) 13시-14시</p> <ul style="list-style-type: none"> - 초등 교육과정의 구조, 체계 등 이해 - 초등 교과별 교육과정 내용 체계, 주요 특징 등 	

○ 연수 시간표

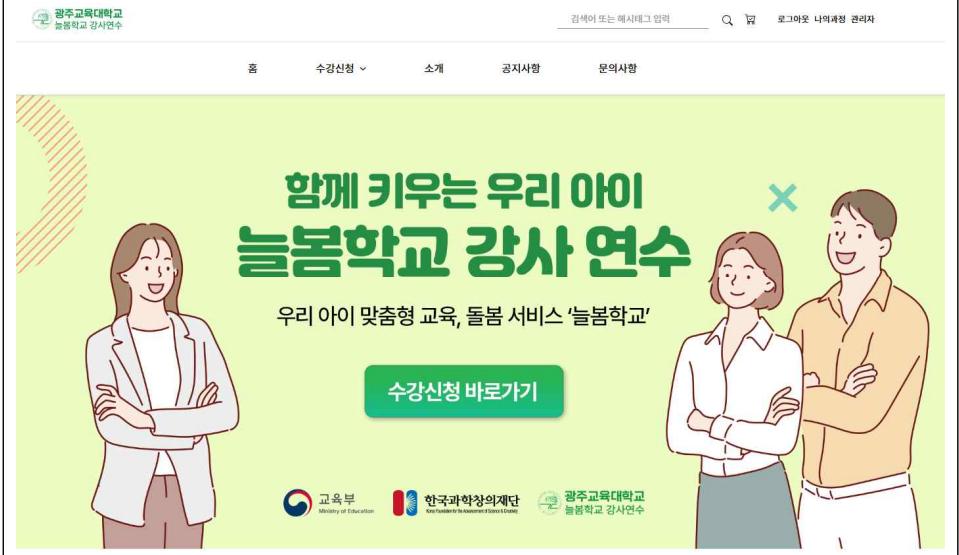
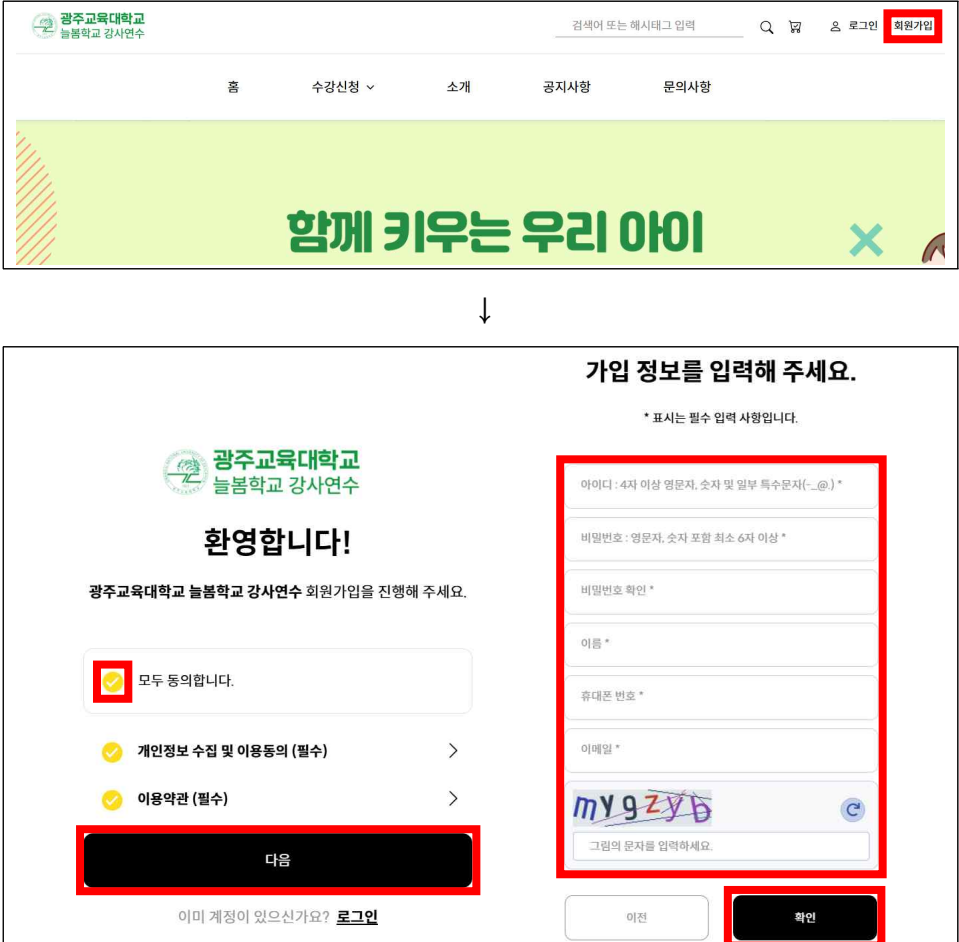
[광주교육대학교, 3차 연수 기초과정]

< 장소 : 전남여성가족재단 ('26.02.03, 02.06.~26.02.07)>

구분	사전(2.3)	1일차(2.6)		2일차(2.7)	
1교시 (9시~10시)				[택1] 초등 저학년 학생 이해 (3)	[택1] 초등 고학년 학생 이해 (3)
2교시 (10시~11시)				- 발달 특성 등 이해	- 발달특성 등 이해
3교시 (11시~12시)				- 주의집중 유지 실습 등	- 감정카드 활용
점심 (12시~13시)				- 저학년 학부모 이해	- 고학년 학부모 이해
				- 사례 기반 토의 실습 등	
4교시 (13시~14시)	[공통-온라인 사전 강좌] 초등학교 교육과정의 이해 (1)	[택1] 초등학생 저학년 평가 운영 전략 (2)	[택1] 초등학생 고학년 평가 운영 전략 (2)	[공통] 프로그램 설계 및 운영 (2)	
5교시 (14시~15시)	[공통-온라인 사전 강좌] 방과후·돌봄 정책 이해 (2)	- 저학년 평가 전략 - 평가 실제 등	- 고학년 평가 전략 - 평가 실제 등	- 프로그램의 설계·운영 이해 - 놀음허브 안내	
6교시 (15시~16시)	- 초등돌봄방과후학교 추진 배경과 개념 - 초등돌봄방과후학교의 정책방향 및 추진과제 - 초등돌봄방과후학교의 운영 방침 및 이해	[택1] 학생 생활 및 안전 관리 (2)	[택1] 응급상황 대응역량 강화 (2)	[택1] 초등학생 저학년 수업 운영 전략 (3)	[택1] 초등 고학년 수업 운영 전략 (3)
7교시 (16시~17시)		- 안전사고 이해 및 예방 - 간단 응급처치의 이해 및 실습 등	- 안전사고 이해 및 예방 - 응급처치 실습 등	- 수업전개 - 참여유도 - 교실언어 등	- 토의토론 기법 - 문제해결 중심 - 융합형 설계 등
8교시 (17시~18시)					

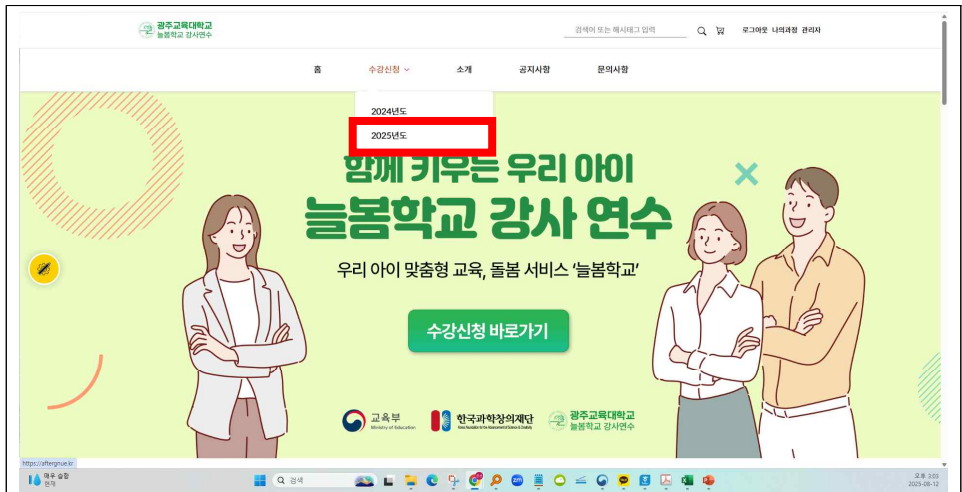
※ 기초과정만 수강 또는 심화과정만 수강

○ 연수 신청 방법

신청 단계	신청 방법
①	<p>광주교육대학교 늘봄학교 강사연수 공식 홈페이지에 접속 ▶ 홈페이지 주소 : https://aftergnue.kr/</p> 
②	<p>우측 상단 회원가입 클릭하여, 회원가입 진행</p> 

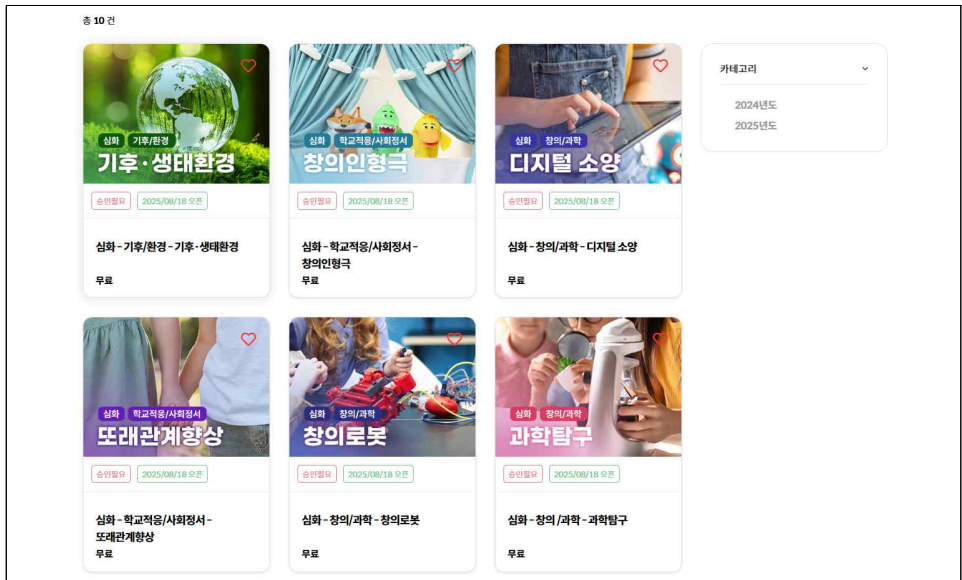
로그인한 후 첫 페이지에서 수강신청 바로가기 버튼을 클릭하거나 상단 탭의 수강신청 - 2025년도 클릭

③



10개 과정 중 원하는 과정 클릭

④



과정소개와 커리큘럼 확인 후 신청

⑤

심화 - 기후/환경 - 기후·생태환경

👤 학습 중: 0명 📌 공유 ❤️

과정소개 커리큘럼

과정 소개

기후/환경영역-기후·생태환경 12차시

※ 수강신청기간: 2025년 8월 18일(월) ~ 22일(금)

커리큘럼

5 차시

1일차

01 [공통] 학교의 기후변화와 생태환경 교육

02 [공통] 기후·생태환경교육 프로그램 소개 및 실습

2일차

01 [공통] 기후·생태환경교육 수업 사례 소개 및 실습

02 [택1] 기후·생태환경교육 수업안 설계 및 적용 실습 (기초반)

무료

카트에 담기

과정 신청하기

과정 특징

- 시작일 2025-08-18
- 종료일 2025-08-31
- 오프라인 5

승인이 필요한 과정입니다.

관리자 승인이 이루어진 후에 수강하실 수 있습니다.

과정 신청하기 취소

신청 시 승인여부에 '대기'라고 명시되어 있으면 수강신청은 완료된 것이며, 1.30.(월) 승인여부에 '확인'으로 변경되면 강좌 배정 완료로 확인

⑥

주문내역

학습현황 위시리스트 **주문내역** 프로필

※무통장 입금 계좌 정보는 하단 표에서 '대기' 상태인 과정에서 확인할 수 있습니다.

과정	날짜	결제방법	금액	승인여부
 심화 - 기후/환경 - 기후·생태환경	2025-08-12 15:28	무료	무료	대기

과정	날짜	결제방법	금액	승인여부
 심화 - 기후/환경 - 기후·생태환경	2025-08-12 15:28	무료	무료	확인

※ 연수 참여 확정 된분은 연수 기관이 신청 정보를 확인한 후, 연수 참여에 필요한 정보와 함께 별도로 통보해 드립니다.